

Stavebný systém Quad Lock

je rýchly, úsporný, spoľahlivý

Systémy izolovaných betónových foriem (IBF) na báze strateného debnenia nie sú vo svete stavebníctva žiadnou novinkou. Už v 70-tych rokoch minulého storočia výskumné ústavy v bývalom Československu vyvíjali stavebné systémy na báze strateného debnenia z polystyrénu.

Pprudký nárast cien energie, bežných stavebných materiálov ako aj nárast cien za stavebné práce spôsobil to, že IBF systémy sú dnes cenovo konkurenčné bežným stavebným technológiám.

Systém Quad Lock je systém najnovšej generácie IBF a je konštruovaný ako stavebnica.

„vzduch“, takže systém zaberie pri preprave a pri skladovaní menej miesta.

- Nie je potrebné práce triediť škatule a vyhľadávať pri stavbe jednotlivé konštrukčné prvky podľa kladacieho plánu.

- Zo 4 základných komponentov stavebník vyskladá akýkoľvek tvar, či

- K dispozícii sú rôzne dĺžky spôn, ako aj špeciálne spony, napr. predlžovacia, rímsová, okrajová, zakončovacia a iné. S nimi je možné zostrojiť akúkoľvek hrúbku múru alebo rôznu hrúbku múru na rôznych miestach steny, prechody, okraje rímasy a podobne.

- Nie je potrebné prispôbovať stavbu Quad Locku, ale Quad Lock sa prispôbí stavbe.

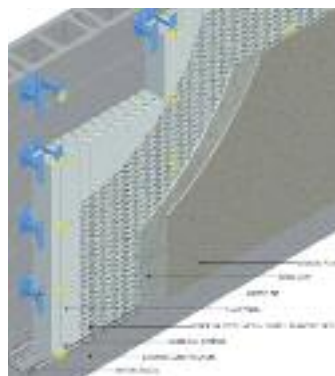
- Výška budovy z Quad Locku nie je obmedzená.



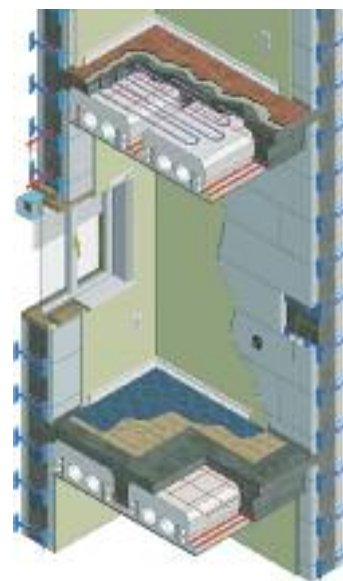
Najväčšou výhodou stavania z Quad Locku je predovšetkým rýchlosť výstavby. Hrubá stavba 1 poschodia bežného rodinného domu sa dá postaviť za 1 týždeň (pozri video na www.quadlock.sk). Stavanie je ľahké, pretože celá fyzicky náročná práca je nahradená betónovaním s použitím betónovej pumpy a domiešavača. Pri stavaní z Quad Locku je minimálny odpad, pretože pri stavbe sa dajú použiť aj „odrezky“ a odpad je navyše recyklovateľný. Jednoduché sú aj dokončovacie práce, nakoľko do polystyrénu sa drážky pre „siete“ ľahko vyrežú. Sadrokartón je možné montovať priamo na spony Quad Locku bez potreby podpornej konštrukcie.

Pre užívateľa stavby je najdôležitejšia vysoká úspora energií na vykurovanie – systém umožňuje postaviť nízkoenergetický resp. pasívny dom. Nakoľko múry sú tenšie ako pri klasických materiáloch, bonusom je 5-8 % vnútorného priestoru navyše.

Súčasťou produktov Quad Lock je aj: - zatepľovací systém Retro, montovaný na stenu budovy „suchým spôsobom“,



- stropný systém Quad Deck, s dĺžkou panelov až do 10,6 m a hrúbkou až do 35 cm,



- a unikátny systém Fast – R na výrobu izolovaných panelov „na mieru“.



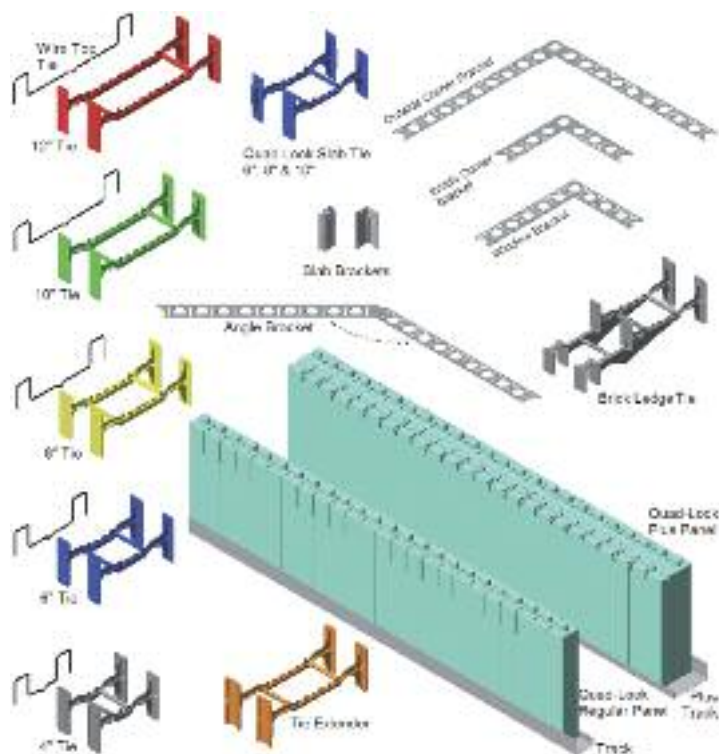
Quad Lock je použiteľný aj na výstavbu bazénov.



Quad Lock ponúka svojim zákazníkom technickú podporu, pomoc pri plánovaní, nápočet potreby materiálu a cien, stavebnú skupinu, zaškolenie iných stavebných skupín, dozor pri stavbe, ale aj odkúpenie prebytočného materiálu.

Viac informácií o systéme Quad Lock nájdete na www.quadlock.sk a na telefónnych číslach 037 658 27 61 alebo 0915 714 914, e-mail: dobis@inveon.sk

**V spolupráci s firmou
INVEON, s. r. o., Nitra**



Systém pozostáva zo 4 základných komponentov a to sú: panely, spony, rohová výstuž a plechový základáci a zakončovací U profil. To prináša celý rad výhod:

- Neprepravujete a neskladujete

už roh, „T“ kus, okenný alebo dverný otvor alebo oblúk.

